

Straßenbauverwaltung

Straße / Abschnittsnummer / Station: St2580_140_4,357 bis B388_0,542

St 2331 / ED 99

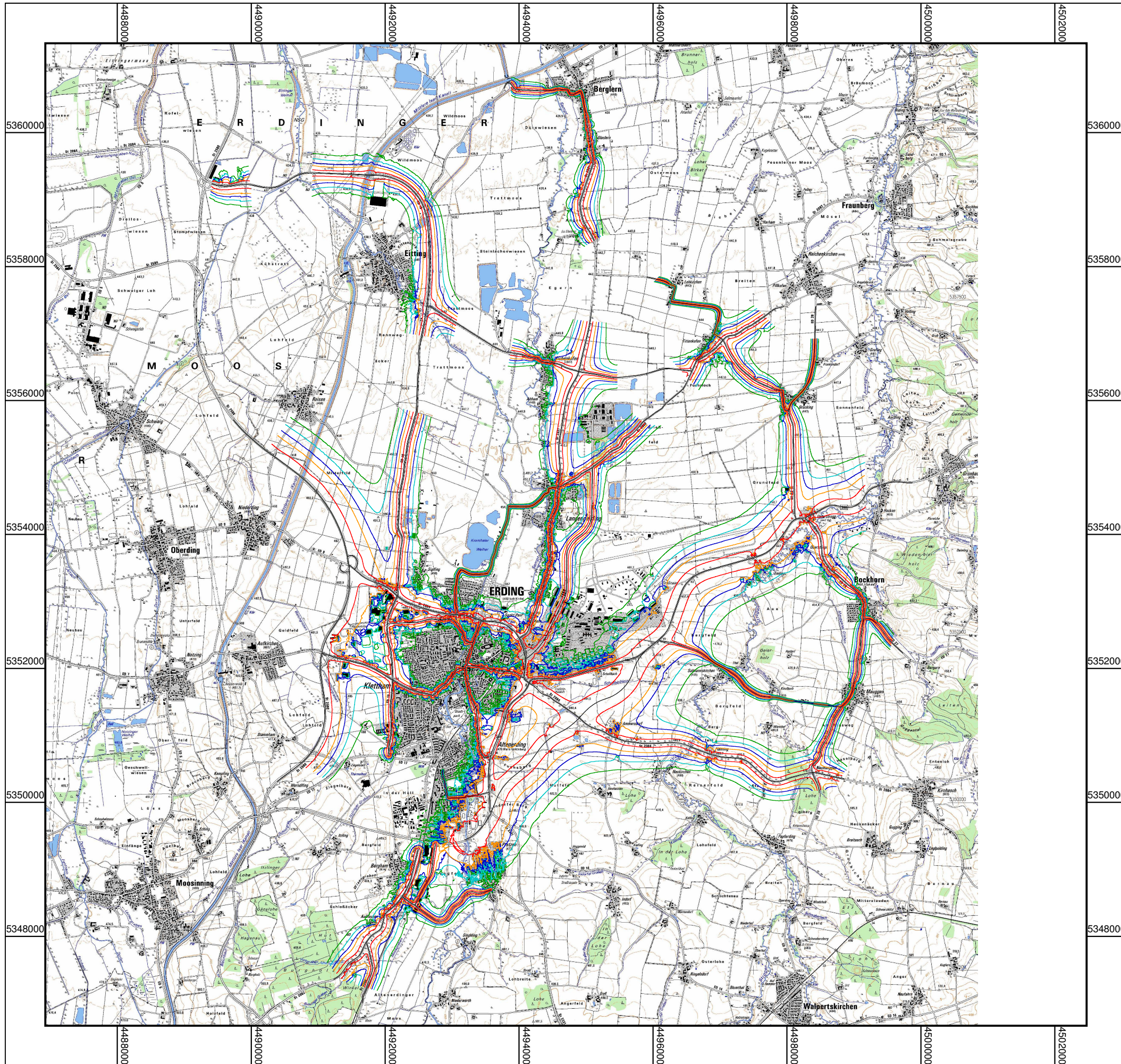
Nordumfahrung Erding mit Verlegung der Staatsstraße 2331

PROJIS-Nr.:

1. Tektur zum

FESTSTELLUNGSENTWURF

- Lärmkarten mit Isophonen der schalltechnischen Untersuchungen zum Schutzgut Menschen – Wohnen für den Prognose-Nullfall sowie die Prognose-Planfälle Süd_2, Flieg_1 und Flieg_2 -



Freistaat Bayern
 Staatliches Bauamt Freising
 Fachbereich Straßenbau München



ED 99, Nordumfahrung Erding Schalltechnische Untersuchung

Schutzgut Mensch - Wohnen
 Prognose-Nullfall

Rasterlärnkarte

Beurteilungspegel Nacht

Höhe über Grund: 4 m
 Rasterweite: 5 m

Pegelwerte LrN
 in dB(A)

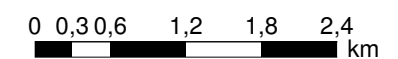
- = 43
- = 45
- = 47
- = 49
- = 54

Zeichenerklärung

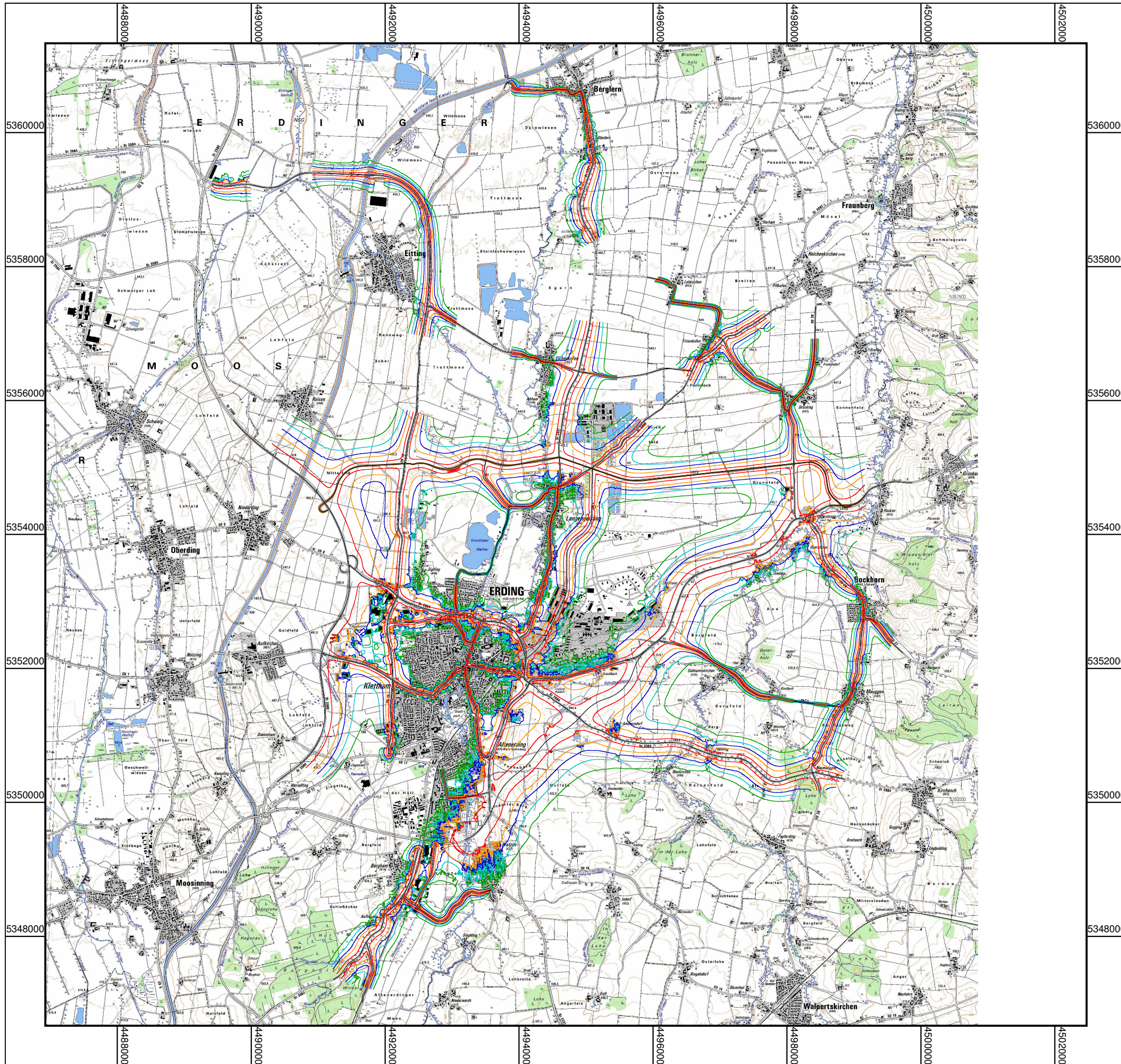
- Straßenachse
- Straßenoberfläche
- Hauptgebäude
- Nebengebäude
- Straße
- Straßenachse
- Emissionslinie
- Mittelstreifen



Maßstab 1:60000



Planungsbüro Bauen und Umwelt
 Beratende Ingenieure
 Dipl.-Ing. FH Kurt Seeler
 Straboweg 1 · 87437 Kempten
 Tel. 0831 72064 · Fax 0831 71141
 info@planungsbuero-pbu.de



Freistaat Bayern
 Staatliches Bauamt Freising
 Fachbereich Straßenbau München



ED 99, Nordumfahrung Erding Schalltechnische Untersuchung

Schutzgut Mensch - Wohnen
 Prognose-Planfall Süd 2

Rasterlärmkarte

Beurteilungspegel Nacht

Höhe über Grund: 4 m
 Rasterweite: 5 m

Pegelwerte LrN
 in dB(A)

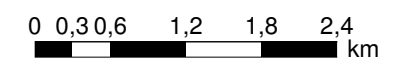
- = 43
- = 45
- = 47
- = 49
- = 54

Zeichenerklärung

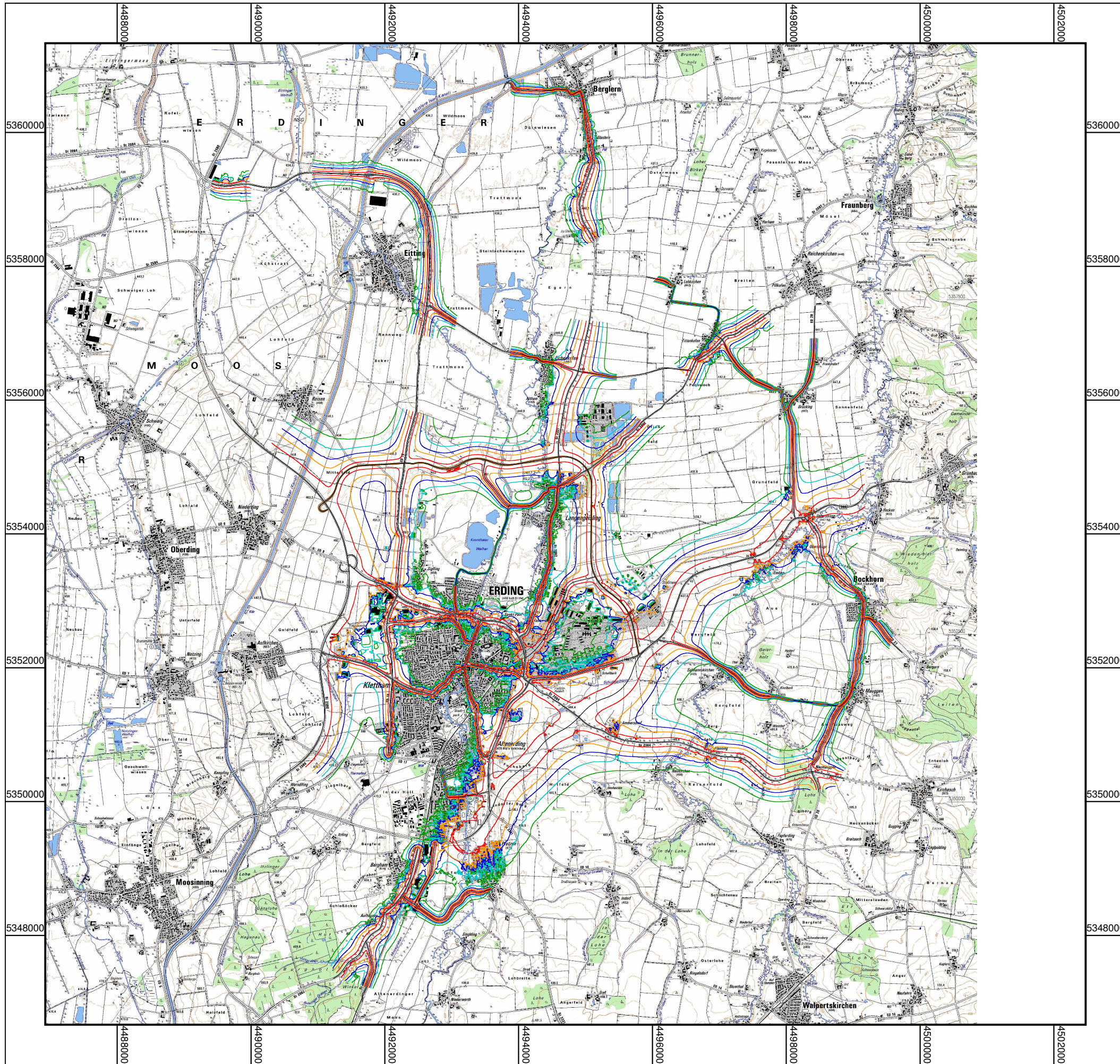
- Straßenachse
- Straßenoberfläche
- Hauptgebäude
- Nebengebäude
- Straße
- Straßenachse
- Emissionslinie
- Mittelstreifen
- Brückenwiderlager



Maßstab 1:60000



Planungsbüro Bauen und Umwelt
 Beratende Ingenieure
 Dipl.-Ing. FH Kurt Seeler
 Straboweg 1 · 87437 Kempten
 Tel. 0831 72064 · Fax 0831 71141
 info@planungsbuero-pbu.de



Freistaat Bayern
 Staatliches Bauamt Freising
 Fachbereich Straßenbau München



ED 99, Nordumfahrung Erding Schalltechnische Untersuchung

Schutzgut Mensch - Wohnen
 Prognose-Planfall Flieg 1

Rasterlärnkarte

Beurteilungspegel Nacht

Höhe über Grund: 4 m
 Rasterweite: 5 m

Pegelwerte LrN
 in dB(A)

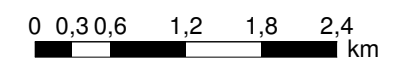
- = 43
- = 45
- = 47
- = 49
- = 54

Zeichenerklärung

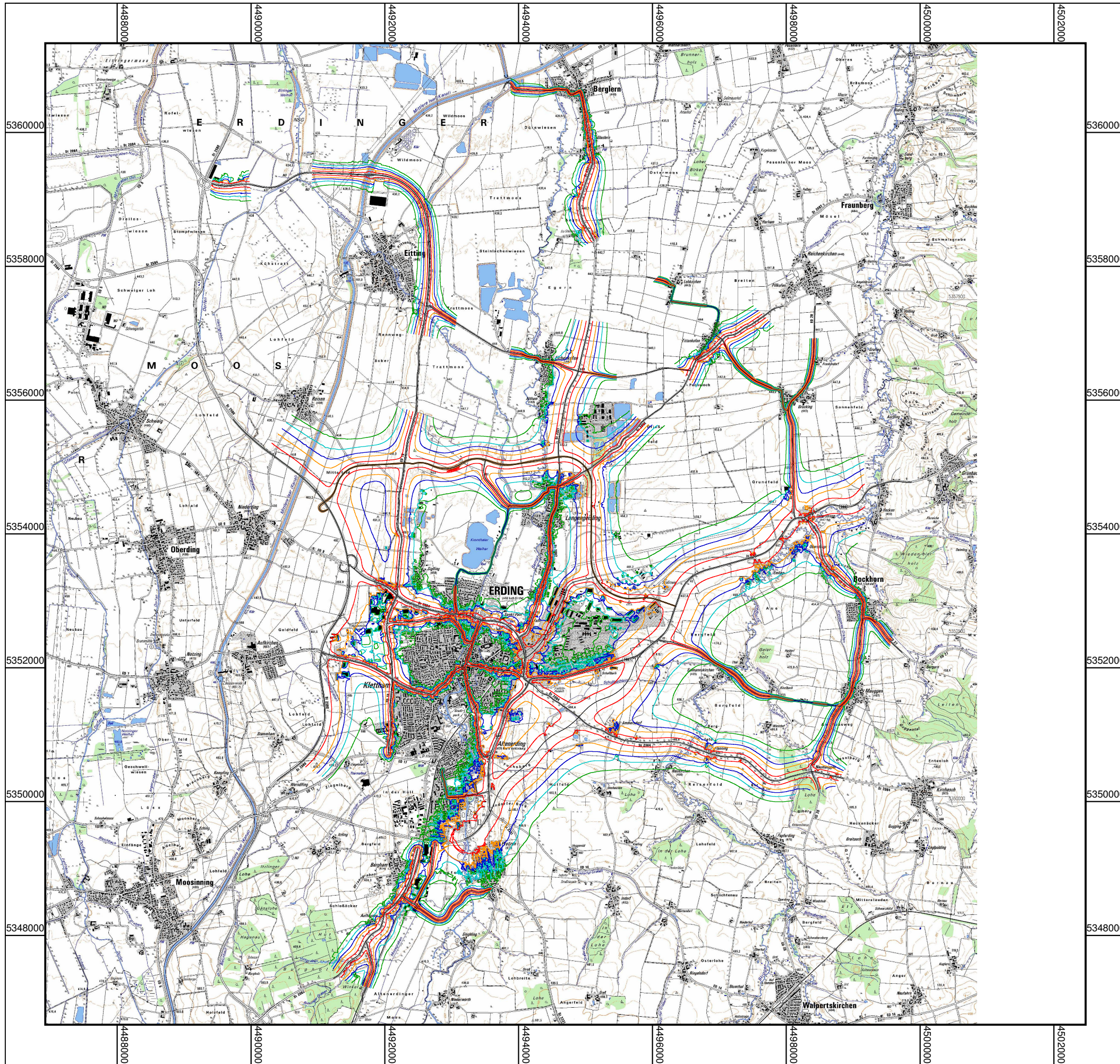
- Straßenachse
- Straßenoberfläche
- Hauptgebäude
- Nebengebäude
- Straße
- Straßenachse
- Emissionslinie
- Mittelstreifen
- Brückenwiderlager



Maßstab 1:60000



Planungsbüro Bauen und Umwelt
 Beratende Ingenieure
 Dipl.-Ing. FH Kurt Seeler
 Straboweg 1 · 87437 Kempten
 Tel. 0831 72064 · Fax 0831 71141
 info@planungsbuero-pbu.de



Freistaat Bayern
 Staatliches Bauamt Freising
 Fachbereich Straßenbau München



ED 99, Nordumfahrung Erding Schalltechnische Untersuchung

Schutzgut Mensch - Wohnen
 Prognose-Planfall Flieg 2

Rasterlärnkarte

Beurteilungspegel Nacht

Höhe über Grund: 4 m
 Rasterweite: 5 m

Pegelwerte LrN
 in dB(A)

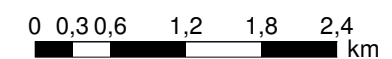
- = 43
- = 45
- = 47
- = 49
- = 54

Zeichenerklärung

- Straßenachse
- Straßenoberfläche
- Hauptgebäude
- Nebengebäude
- Straße
- Straßenachse
- Emissionslinie
- Mittelstreifen
- Brückenwiderlager
- Höhenpunkt



Maßstab 1:60000



Planungsbüro Bauen und Umwelt
 Beratende Ingenieure
 Dipl.-Ing. FH Kurt Seeler
 Straboweg 1 · 87437 Kempten
 Tel. 0831 72064 · Fax 0831 71141
 info@planungsbuero-pbu.de