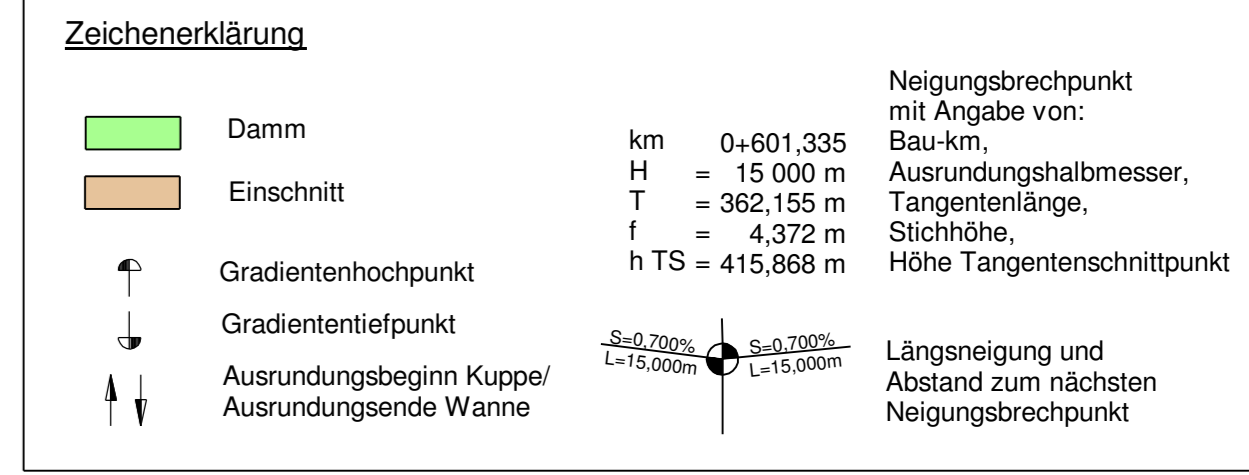
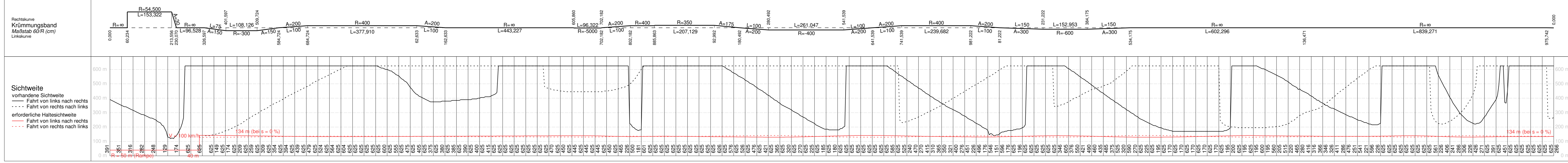
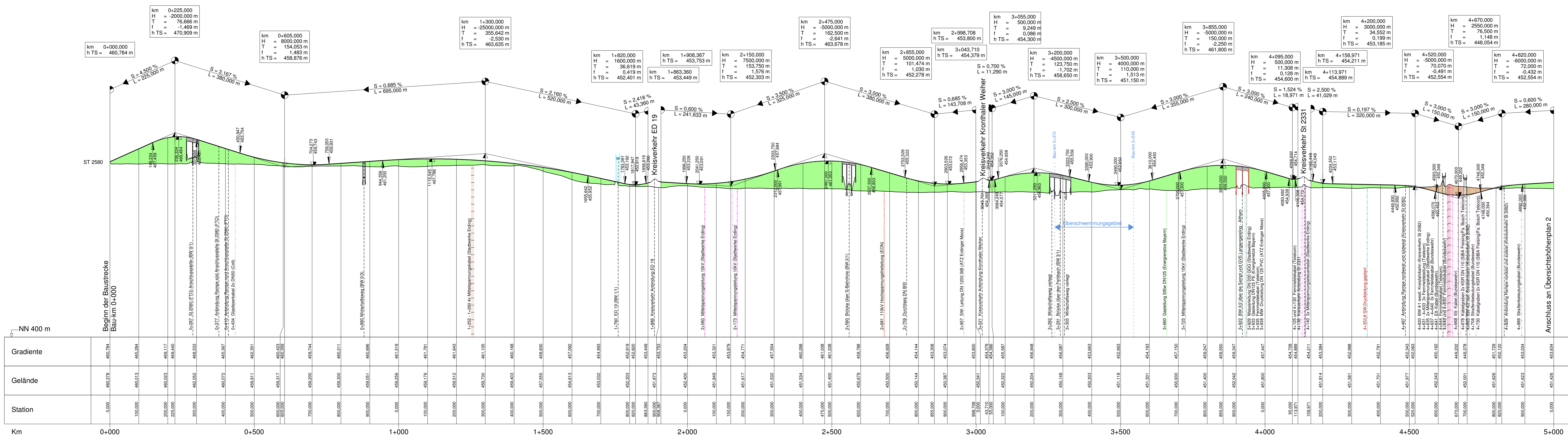


- Entwässerungsabschnitt 1**
Bau-km 0+000 bis Bau-km 0+255
A_E = 0,360 ha
Q_{15,0,1} = 42,31 l/s
Breitflächige Versickerung in angrenzende Grünflächen
- Entwässerungsabschnitt 2**
Bau-km 0+255 bis Bau-km 0+309
A_E = 0,049 ha
Q_{15,0,1} = 5,81 l/s
Breitflächige Versickerung in angrenzende Grünflächen
- Entwässerungsabschnitt 3**
Bau-km 0+309 bis Bau-km 0+585
A_E = 0,769 ha
Q_{15,0,1} = 83,33 l/s
Breitflächige Versickerung in angrenzende Grünflächen / Mulden- Rigolenversickerung
- Entwässerungsabschnitt 4**
Bau-km 0+585 bis Bau-km 1+344
A_E = 1,426 ha
Q_{15,0,1} = 134,00 l/s
Ableitung über Böschungen, Versickerung über Mulden und Rigolen
- Entwässerungsabschnitt 5**
Bau-km 1+344 bis Bau-km 1+919
A_E = 0,961 ha
Q_{15,0,1} = 109,37 l/s
Breitflächige Versickerung in angrenzende Grünflächen / Mulden- Rigolenversickerung
- Entwässerungsabschnitt 6**
Bau-km 1+919 bis Bau-km 2+180
A_E = 0,268 ha
Q_{15,0,1} = 31,34 l/s
Breitflächige Versickerung in angrenzende Grünflächen
- Entwässerungsabschnitt 7**
Bau-km 2+180 bis Bau-km 2+437
A_E = 0,279 ha
Q_{15,0,1} = 32,78 l/s
Ableitung über Böschungen, Versickerung breitflächig
- Entwässerungsabschnitt 8**
Bau-km 2+437 bis Bau-km 2+598
A_E = 0,147 ha
Q_{15,0,1} = 17,22 l/s
Breitflächige Versickerung in angrenzende Grünflächen
- Entwässerungsabschnitt 9**
Bau-km 2+598 bis Bau-km 3+081
A_E = 0,731 ha
Q_{15,0,1} = 75,38 l/s
Breitflächige Versickerung in angrenzende Grünflächen / Mulden- Rigolenversickerung
- Entwässerungsabschnitt 10**
Bau-km 3+081 bis Bau-km 3+247
A_E = 0,509 ha
Q_{15,0,1} = 34,35 l/s
Ableitung über Böschungen, Versickerung über Mulden und Rigolen
- Entwässerungsabschnitt 11**
Bau-km 3+247 bis Bau-km 3+334
A_E = 0,105 ha
Q_{15,0,1} = 6,86 l/s
Breitflächige Versickerung in angrenzende Grünfläche
- Entwässerungsabschnitt 12**
Bau-km 3+334 bis Bau-km 3+247
A_E = 0,237 ha
Q_{15,0,1} = 27,82 l/s
Breitflächige Versickerung in angrenzende Grünfläche
- Entwässerungsabschnitt 13**
Bau-km 3+584 bis Bau-km 3+884
A_E = 0,989 ha
Q_{15,0,1} = 64,64 l/s
Ableitung über Böschungen, Versickerung über Mulden und Rigolen
- Entwässerungsabschnitt 14**
Bau-km 3+884 bis Bau-km 3+952
A_E = 0,082 ha
Q_{15,0,1} = 9,66 l/s
Breitflächige Versickerung in angrenzenden Grünflächen
- Entwässerungsabschnitt 15**
Bau-km 3+952 bis Bau-km 4+360
A_E = 1,152 ha
Q_{15,0,1} = 111,66 l/s
Breitflächige Versickerung in angrenzende Grünflächen / Mulden- Rigolenversickerung
- Entwässerungsabschnitt 16**
Bau-km 4+350 bis Bau-km 4+487
A_E = 0,317 ha
Q_{15,0,1} = 34,35 l/s
Ableitung über Böschungen, Versickerung über Mulden und Rigolen
- Entwässerungsabschnitt 17**
Bau-km 4+487 bis Bau-km 4+828
A_E = 2,062 ha
Q_{15,0,1} = 279,15 l/s
Ableitung über Böschungen, Versickerung in Versickerbecken
- Entwässerungsabschnitt 18**
Bau-km 4+785 bis Bau-km 4+976
A_E = 0,492 ha
Q_{15,0,1} = 52,24 l/s
Ableitung über Bahnhöfe, Versickerung über Mulden und Rigolen



- BW 0/1**
Brücke westliche Rampe St 2580 über die St 2580 (FTO)
Bau-km 0+267,424
LW = 20,00 / 20,00 m
L.H. >= 4,70 m
Kr.Wi. = 98,631 gon
BzG = 11,60 m
Verkehrslasten gem. EC
- BW 0/3**
Brücke ED 99 über einen öffentlichen Feld- und Waldweg (öFW)
Bau-km 0+880
LW = 7,50 m
L.H. >= 4,70 m
Kr.Wi. = 100 gon
BzG = 11,60 m
Verkehrslasten gem. EC
- BW 1/1 (nachrichtlich)**
Brücke ED 19 über die ED 99 und die S-Bahn
Bau-km 1+760,082
LW = 11,76 / 15,98 / 15,88 / 11,76 m
L.H. >= 6,15 m (über S-Bahn)
Kr.Wi. = 89,415 gon
BzG = 13,30 m
Verkehrslasten gem. EC
- BW 2/1**
Brücke ED 99 über die S-Bahnlinie
Bau-km 2+559,970
LW = 9,00 / 11,00 / 9,00 m
L.H. >= 6,15 m
Kr.Wi. = 52,235 gon
BzG = 11,60 m
Verkehrslasten gem. EC
- BW 3/1**
Brücke ED 99 über den Fehlbach, einen öFW und einen Privatweg
Bau-km 3+291
LW = 15,50 / 19,00 / 19,00 / 15,50 m
L.H. >= 4,50 m (über öFW's)
Kr.Wi. = 84,718 - 100 gon
BzG = 11,80 m
Verkehrslasten gem. EC
- BW 3/2**
Brücke ED 99 über die Sempt, einen öFW und die GVS Langengeisling - Atham
Bau-km 3+921,683
LW = 26,00 / 20,50 m
L.H. >= 4,70 m (über GVS)
Kr.Wi. = 84,718 - 100 gon
BzG = 11,60 m
Verkehrslasten gem. EC
- BW 4/1**
Brücke westl. Kreisfahrbahn über die St 2331
Bau-km 4+619,880
LW = 13,50 m
L.H. >= 4,70 m
Kr.Wi. = 100 gon
BzG = 11,97 m
Verkehrslasten gem. EC
- BW 4/2**
Brücke östl. Kreisfahrbahn über die St 2331
Bau-km 4+692,890
LW = 13,50 m
L.H. >= 4,70 m
Kr.Wi. = 100 gon
BzG = 11,97 m
Verkehrslasten gem. EC



Planungsbüro Bauen und Umwelt (PBU)
Beratende Ingenieure
Ing. Kurt Seiler

Freistaat Bayern
Staatliches Bauamt Freising
Fachbereich Straßenbau München

Projekt: 281713
Übersichtshöhenplan

Staatstraße 2331 / Kreisstraße ED 99
Nordumfahrung Erding mit Verlegung der Staatsstraße 2331

1. Taktur zur Planfeststellung vom 20.08.2014

FESTSTELLUNGSENTWURF

Strassenbauverwaltung des Landkreises Erding
Unterlage / Blatt-Nr.: 4 / 1 T
Übersichtshöhenplan
Bau-km 0+000 bis Bau-km 5+000
Maßstab: 1 : 5000 / 500

PROJUS-Nr.:
Staatsstraße 2331 / Kreisstraße ED 99
Nordumfahrung Erding mit Verlegung der Staatsstraße 2331
Bau-km 0+000 bis Bau-km 5+679,948

1. Taktur aufgestellt:
München, den 08.02.2012
Staatliches Bauamt Freising
Krötz, Baurat

1. Taktur zur Planfeststellung vom 20.08.2014