

Entwässerungsabschnitt 19
 Bau-km 4+976 bis Bau-km 7+021
 $A_E = 1,807$ ha
 $Q_{15, \text{min}} = 207,40$ l/s
 Breittflächige Versickerung
 in angrenzende Grünflächen
 / Muldenversickerung

Entwässerungsabschnitt 20
 Bau-km 5+182 bis Bau-km 5+182
 $A_E = 0,179$ ha
 $Q_{15, \text{min}} = 13,19$ l/s
 Ableitung über Böschungen, Ver-
 sickerung über Mulden

Entwässerungsabschnitt 21
 Bau-km 7+021 bis Bau-km 7+700
 $A_E = 1,113$ ha
 $Q_{15, \text{min}} = 97,69$ l/s
 Ableitung über Böschungen, Ver-
 sickerung über Mulden und Rigolen

Entwässerungsabschnitt 22
 Bau-km 7+700 bis Bau-km 7+940
 $A_E = 0,685$ ha
 $Q_{15, \text{min}} = 54,72$ l/s
 Ableitung über Böschungen, Ver-
 sickerung über Mulden und Rigolen

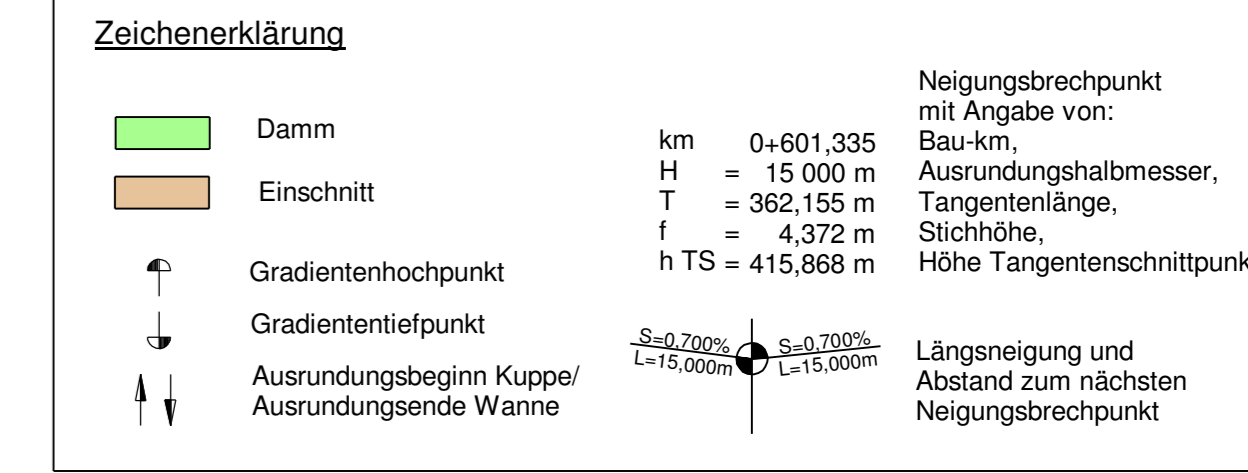
Entwässerungsabschnitt 23
 Bau-km 7+940 bis Bau-km 8+565
 $A_E = 0,730$ ha
 $Q_{15, \text{min}} = 75,09$ l/s
 Breittflächige Versickerung
 in angrenzende Grünflächen
 / Mulden- Rigolenversickerung

Entwässerungsabschnitt 24
 Bau-km 8+565 bis Bau-km 8+645
 $A_E = 0,093$ ha
 $Q_{15, \text{min}} = 9,27$ l/s
 Ableitung über Böschungen, Ver-
 sickerung über Mulden und Rigolen

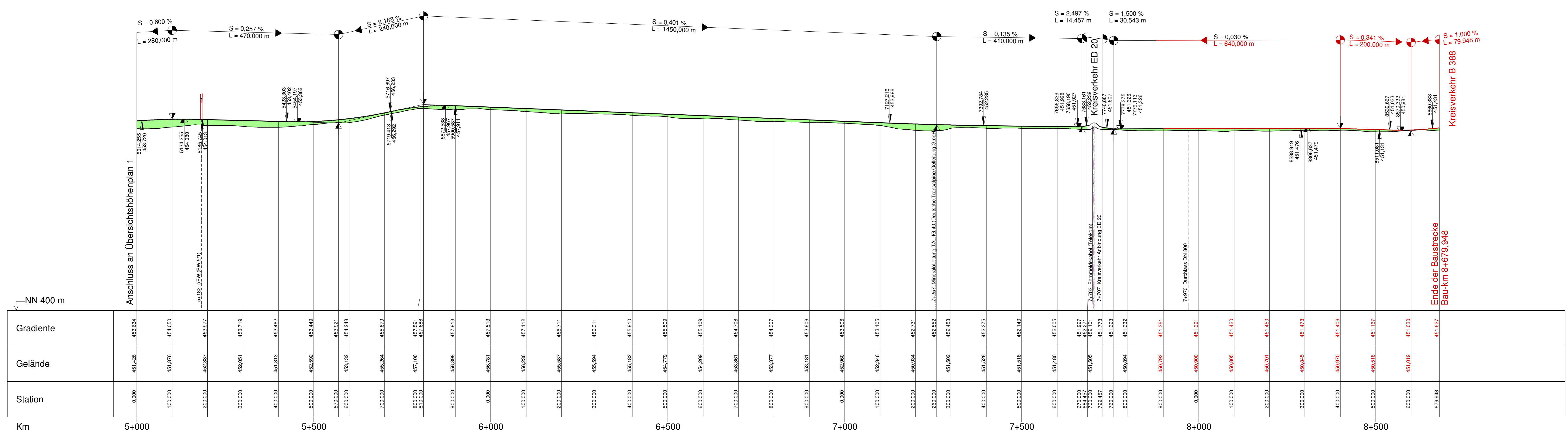
Entwässerungsabschnitt 25
 Bau-km 8+645 bis Bau-km 8+680
 $A_E = 0,043$ ha
 $Q_{15, \text{min}} = 5,09$ l/s
 Breittflächige Versickerung
 in angrenzende Grünflächen
 / Mulden- Rigolenversickerung

BW 5/1
 Brücke öFW über die ED 99

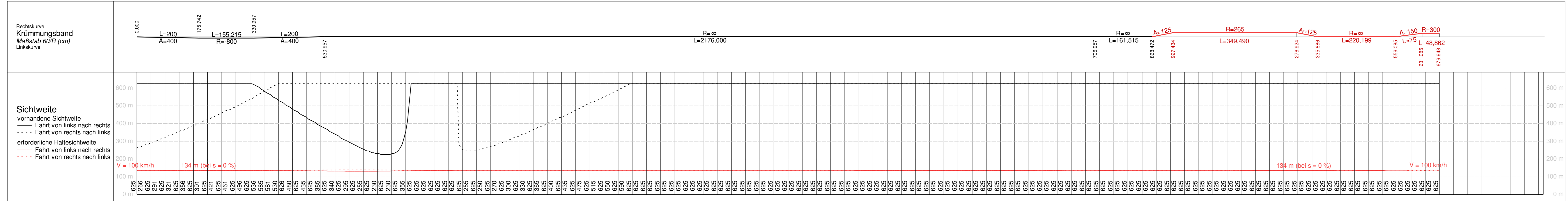
Bau-km 5+182,390
 L.W. = 20,00 m
 L.H. >= 4,70 m
 Kr:Wl. = 68,237 gon
 BzG = 5,00 m
 Verkehrslasten gem. EC



km 5+100,000 H = -20000,000 m T = 85,745 m f = -0,184 m h TS = 454,234 m	km 5+570,000 H = 12000,000 m T = 146,697 m f = 0,897 m h TS = 453,024 m	km 5+810,000 H = -7000,000 m T = 90,587 m f = -0,586 m h TS = 458,274 m	km 7+260,000 H = 10000,000 m T = 132,784 m f = 0,087 m h TS = 452,464 m	km 7+670,000 H = 1000,000 m T = 15,151 m f = 0,073 m h TS = 451,910 m	km 7+684,457 h TS = 452,271 m	km 7+760,000 H = 2500,000 m T = 19,113 m f = 0,073 m h TS = 451,320 m	km 8+400,000 H = -6000,000 m T = 111,081 m f = -0,103 m h TS = 451,509 m	km 8+600,000 H = 9000,000 m T = 50,333 m f = 0,202 m h TS = 450,828 m	km 8+679,948 h TS = 451,627 m
--	---	---	---	---	----------------------------------	---	--	---	----------------------------------



Km	Station	Gelände	Gradiente
5+000	0,000	451,426	453,634
5+100	100,000	451,876	454,050
5+200	200,000	452,387	454,977
5+300	300,000	452,951	455,719
5+400	400,000	453,613	456,492
5+500	500,000	454,392	457,449
5+600	600,000	455,321	458,691
5+700	700,000	456,404	460,284
5+800	800,000	457,640	462,191
5+900	900,000	459,098	464,473
6+000	0,000	459,781	467,513
6+100	100,000	459,236	457,112
6+200	200,000	458,587	456,711
6+300	300,000	458,984	459,311
6+400	400,000	458,182	458,910
6+500	500,000	454,779	458,509
6+600	600,000	454,209	458,109
6+700	700,000	453,881	454,708
6+800	800,000	453,377	454,307
6+900	900,000	453,181	453,906
7+000	0,000	452,880	453,506
7+100	100,000	452,346	453,105
7+200	200,000	450,984	452,701
7+300	300,000	451,502	452,295
7+400	400,000	451,586	452,275
7+500	500,000	451,518	452,140
7+600	600,000	451,480	452,005
7+700	700,000	451,305	451,997
7+800	800,000	450,984	451,352
7+900	900,000	450,792	451,351
8+000	0,000	450,000	451,301
8+100	100,000	450,005	451,420
8+200	200,000	450,701	451,450
8+300	300,000	450,845	451,478
8+400	400,000	450,970	451,406
8+500	500,000	450,518	451,187
8+600	600,000	451,019	451,030
8+700	700,000	451,627	451,627



Planungsbüro Bauen und Umwelt
 bearbeitet: Okt. 2019
 gezeichnet: Okt. 2019
 geprüft: Okt. 2019
 Projekt: 281713
 Datum: Übersichtshöhenplan_ED99_5000_T

Freistaat Bayern
 Fachbereich Straßenbau München
 bearbeitet: Okt. 2019
 gezeichnet: Okt. 2019
 geprüft: Okt. 2019
 Projekt: EDX99_OU_Erding
 Reg.-Nr.: 1364-21-2-PT1

Nr.	Art der Änderung	Datum	Zeichen

FESTSTELLUNGSENTWURF
 Straßenbauverwaltung des Landkreises Erding
 Straße / Abschn-Nr. / Station: St2380_140_4,357 bis B368_280_0,542
 Maßstab: 1:5000
 PROJIS-Nr.: Staatsstraße 2331 / Kreisstraße ED 99

Nordumfahrung Erding mit Verlegung der Staatsstraße 2331
 Bau-km 0+000 bis Bau-km 8+679,948
 1. Tektur aufgestellt: München, den 08.02.2021
 Staatliches Bauamt Freising
 Krötz, Baurat
 1. Tektur zur Planfeststellung vom 20.08.2014