

Entwässerungsabschnitt 1
 Bau-km 0+000 bis Bau-km 0+255
 $A_{\text{ab}} = 0,360 \text{ ha}$
 $Q_{15, \text{min}} = 42,31 \text{ l/s}$
 Breitflächige Versickerung in angrenzende Grünflächen

BW 0/1
 Brücke westliche Rampe St 2580 über die St 2580 (FTO)
 Bau-km 0+287,424
 L.W. = 20,00 / 20,00 m
 L.H. >= 4,70 m
 Kr.Wi. = 98,631 gon
 BzS = 11,60 m
 Verkehrslasten gem. EC

Entwässerungsabschnitt 2
 Bau-km 0+255 bis Bau-km 0+309
 $A_{\text{ab}} = 0,049 \text{ ha}$
 $Q_{15, \text{min}} = 5,81 \text{ l/s}$
 Breitflächige Versickerung in angrenzende Grünflächen

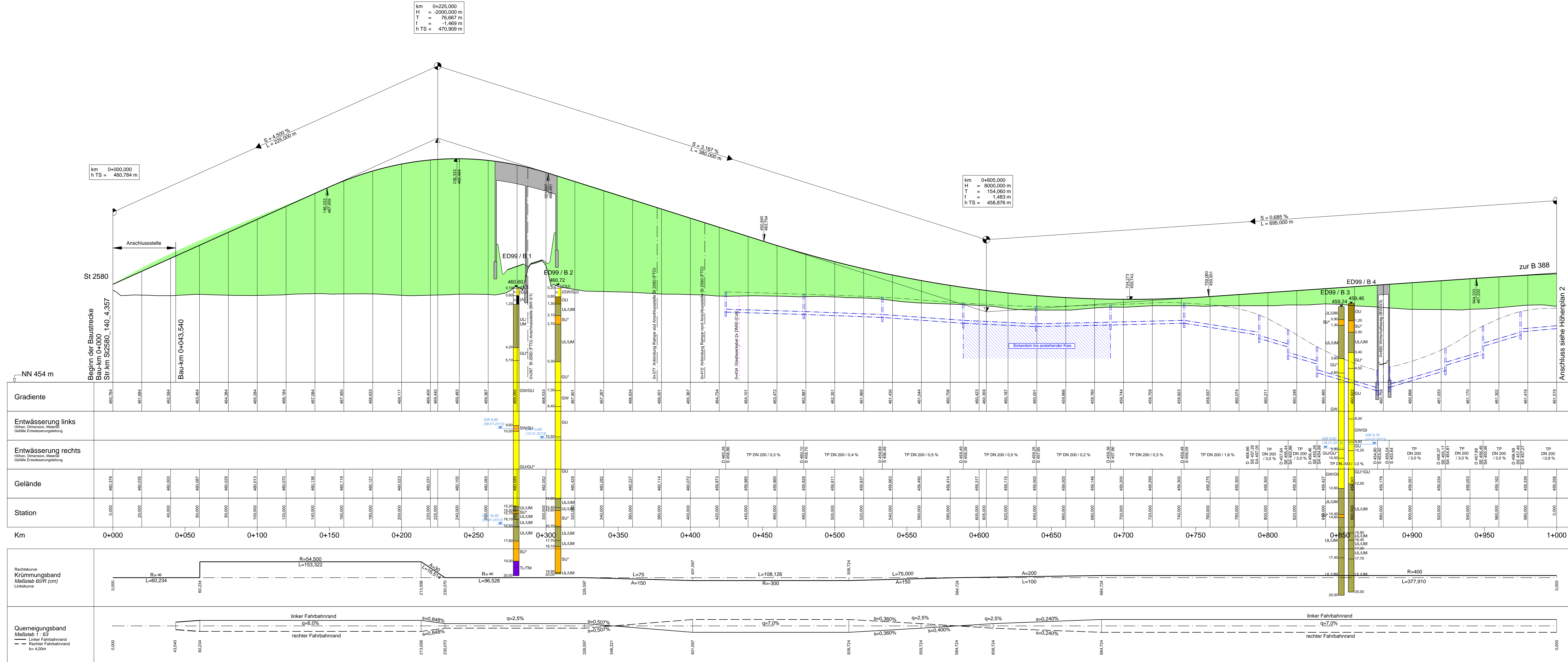
Entwässerungsabschnitt 3
 Bau-km 0+309 bis Bau-km 0+585
 $A_{\text{ab}} = 0,753 \text{ ha}$
 $Q_{15, \text{min}} = 84,29 \text{ l/s}$
 Ableitung über Böschungen, Versickerung über Mulden und Rigteln

Entwässerungsabschnitt 4
 Bau-km 0+585 bis Bau-km 1+344
 $A_{\text{ab}} = 1,377 \text{ ha}$
 $Q_{15, \text{min}} = 128,24 \text{ l/s}$
 Ableitung über Böschungen, Versickerung über Mulden und Rigteln

BW 0/3
 Brücke ED 99 über einen öffentlichen Feld- und Waldweg (GFV)
 Bau-km 0+880
 L.W. = 7,50 m
 L.H. >= 4,50 m
 Kr.Wi. = 100 gon
 BzS = 11,60 m
 Verkehrslasten gem. EC

km 0+225,000
 H = -2000,000 m
 T = 76,667 m
 f = -1,468 m
 h TS = 470,909 m

km 0+605,000
 H = 8000,000 m
 T = 154,060 m
 f = 1,483 m
 h TS = 458,876 m



Zeichenerklärung

- Damm
- Einschnitt
- Gradientenhochpunkt
- Gradiententiefpunkt
- Schacht links
- Schacht rechts

Neigungsbrechpunkt mit Angabe von:
 Bau-km, Ausrundungshalbmesser, Tangentiallänge, Stichhöhe, Höhe Tangentenschnittpunkt

Längsneigung und Abstand zum nächsten Neigungsbrechpunkt

Rohrleitung mit Angabe der Längsneigung

links
rechts
mitte

D = Deckelhöhe Schacht
 S = Sohlhöhe Schacht
 SE = Sohlhöhe Einlauf
 SA = Sohlhöhe Auslauf
 E = Einlauf
 A = Auslauf

Baugrund

- Asphalt
- Auffüllungen
- Mutterboden
- Schluff
- Sand
- Kies
- Torf
- Ton

Grundwasserstand

Ersetzt durch 1. Tektur

1 2 3 4 5 6 7 8 9

Planungsbüro Bauen und Umwelt
 Beratende Ingenieure
 Ing. Kurt Seidler
 Hilderingerstr. 10
 80333 München
 Tel. 089 308 791-0 Fax 089 308 791-218
 E-Mail: post@pbu-bau.de

Projekt: 281713
 Datum: 08.2014
 Name: [Signature]

Freistaat Bayern
 Staatliches Bauamt Freising
 Fachbereich Straßenbau München

Reg.-Nr.: 354-2 m-1 P

FESTSTELLUNGSENTWURF

Straßenbauverwaltung
 Straße / Abschn.-Nr. / Station:
 S2580_140_4,357 bis B388_280_1,107
 PROJIS-Nr.:

Unterlage / Blatt-Nr.: 6 / 1
 Höhenplan
 Bau-km 0+000 bis Bau-km 1+000
 Maßstab: 1 : 1000 / 100

Staatsstraße 2331 / Kreisstraße ED 99
 Nordumfahrung Erding mit Verlegung der Staatsstraße 2331
 Bau-km 0+000 bis Bau-km 9+320,406

Aufgestellt:
 München, den 20.08.2014
 Staatliches Bauamt

Dr. Braun, Baust