

Entwässerungsabschnitt 1
 Bau-km 0+000 bis Bau-km 0+255
 $A_{0.15} = 0,360$ ha
 $Q_{0.15, n=1} = 42,31$ l/s
 Breitflächige Versickerung in angrenzende Grünflächen

BW 0/1
 Brücke westliche Rampe St 2580 über die St 2580 (FTO)
Bau-km 0+287,424
 L.W. = 20,00 / 20,00 m
 L.H. >= 4,70 m
 Kr.Wi. = 98,631 gon
 BzG = 11,60 m
 Verkehrslasten gem. EC

Entwässerungsabschnitt 2
 Bau-km 0+255 bis Bau-km 0+309
 $A_{0.15} = 0,049$ ha
 $Q_{0.15, n=1} = 5,81$ l/s
 Breitflächige Versickerung in angrenzende Grünflächen

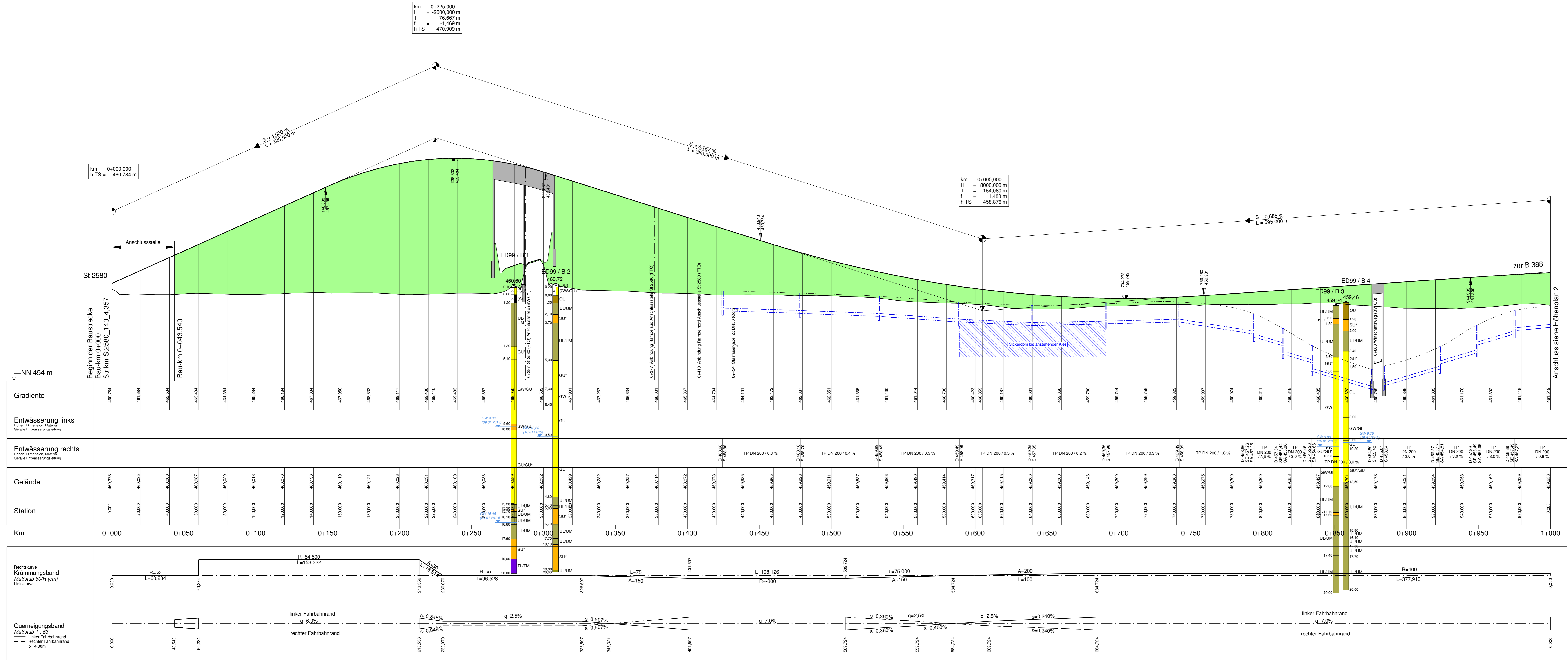
Entwässerungsabschnitt 3
 Bau-km 0+309 bis Bau-km 0+585
 $A_{0.15} = 0,789$ ha
 $Q_{0.15, n=1} = 63,33$ l/s
 Breitflächige Versickerung in angrenzende Grünflächen / Mulden-Rigolerversickerung

Entwässerungsabschnitt 4
 Bau-km 0+585 bis Bau-km 1+344
 $A_{0.15} = 1,426$ ha
 $Q_{0.15, n=1} = 134,00$ l/s
 Ableitung über Böschungen, Versickerung über Mulden und Rigolen

BW 0/3
 Brücke ED 99 über einen öffentlichen Feld- und Waldweg (öFW)
Bau-km 0+980
 L.W. = 7,50 m
 L.H. >= 4,50 m
 Kr.Wi. = 100 gon
 BzG = 11,60 m
 Verkehrslasten gem. EC

km = 0+225,000
 H = -2000,000 m
 T = 76,867 m
 f = -1,469 m
 h TS = 470,909 m

km = 0+605,000
 H = 8000,000 m
 T = 154,060 m
 f = 1,483 m
 h TS = 458,876 m



Zeichenerklärung

- Damm
- Einschnitt
- Gradientenhochpunkt
- Gradiententiefpunkt
- Ausrundungsbeginn Kuppe/ Ausrundungsende Wanne
- Schacht links
- Schacht rechts
- Rohrleitung mit Angabe der Längsneigung
- links
- rechts
- mitte

Baugrund

- Asphalt
- Auffüllungen
- Mutterboden
- Schluff
- Sand
- Kies
- Torf
- Ton

Neigungsbrechpunkt mit Angabe von:

- Bau-km
- Ausrundungshalbmesser, Tangententlänge, f
- Stichhöhe, Höhe Tangentenschnittpunkt
- Längsneigung und Abstand zum nächsten Neigungsbrechpunkt

Grundwasserstand

1 2 3 4 5 6 7 8 9

Planungsbüro Bauen und Umwelt (PBU)
 Datum: Okt 2019
 Name: L.
 gezeichnet: Okt 2019
 RL.
 geprüft: Okt 2019
 See.
 Projekt: 281713
 Datei: H0909_E099_P1_E

Freistaat Bayern
 Staatliches Bauamt Freising
 Fachbereich Straßenbau München
 Datum: Okt 2019
 Name: Utschig
 PSp-Nr.: B11S.ASKB0003.00.E1.1.X
 gezeichnet: Okt 2019
 RL.
 geprüft: Okt 2019
 Utschig
 Projekt: EDX99_OU_Erding
 Reg-Nr.: 1364 / 2 m - 1 PT1

FESTSTELLUNGSENTWURF

Straßenbauverwaltung des Landkreises Erding
 Straße / Abschn-Nr. / Station: St2580_140_4.357 bis B388_280_0.542
 PROJUS-Nr.:
 Unterlage / Blatt-Nr.: 6 / 1 T
Höhenplan
 Bau-km 0+000 bis Bau-km 1+000
 Maßstab: 1 : 1000 / 100

Staatsstraße 2331 / Kreisstraße ED 99
Nordumfahrung Erding mit Verlegung der Staatsstraße 2331
 Bau-km 0+000 bis Bau-km 8+679,948

1. Teitur aufgestellt: München, den 08.02.2021
 Staatliches Bauamt Freising
 Krötz, Baurat

1. Teitur zur Planfeststellung vom 20.08.2014

© Bayerische Vermessungsverwaltung, Geobasisdaten
 (Entwertung der Punkte als Eigentumsnachweis nicht geeignet)
 © Bayerisches Landesamt für Umwelt, www.lfu.bayern.de
 Lage-system: GK 4
 Höhen-system: DHNN12