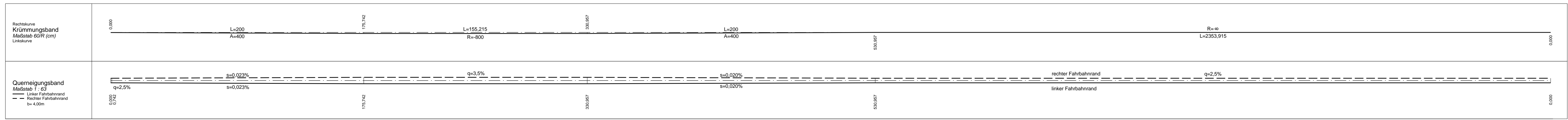
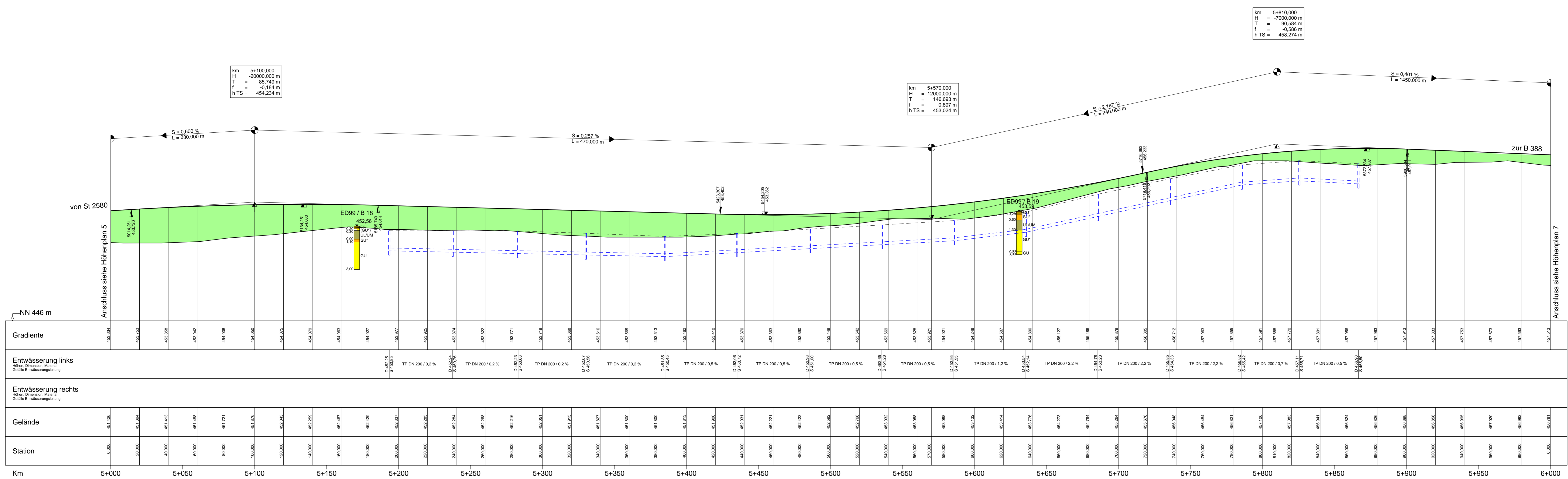


Entwässerungsabschnitt 19
 Bau-km 4+976 bis Bau-km 5+193
 $A_{\text{E}} = 0,264 \text{ ha}$
 $Q_{15, \text{net}} = 31,05 \text{ l/s}$
 Breitflächige Versickerung
 in angrenzenden Grünflächen

Entwässerungsabschnitt 20
 Bau-km 5+193 bis Bau-km 5+868
 $A_{\text{E}} = 0,946 \text{ ha}$
 $Q_{15, \text{net}} = 95,18 \text{ l/s}$
 Ableitung über Böschungen, Ver-
 ickerung über Mulden und Rigolen

Entwässerungsabschnitt 21
 Bau-km 5+868 bis Bau-km 7+684
 $A_{\text{E}} = 1,922 \text{ ha}$
 $Q_{15, \text{net}} = 211,21 \text{ l/s}$
 Breitflächige Versickerung
 in angrenzenden Grünflächen



Zeichenerklärung

- Damm
- Einschnitt
- Gradientenstichpunkt
- Gradientenstiefpunkt
- Schacht links
- Schacht rechts
- Rohrleitung mit Angabe der Längsneigung
- Grundwasserstand

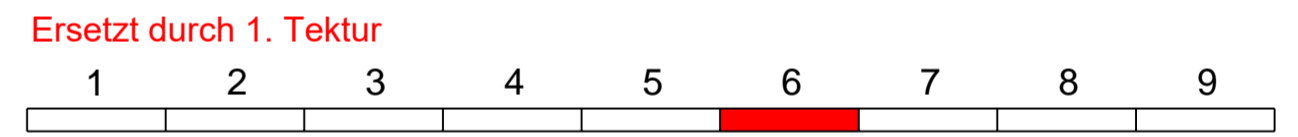
Baugrund

- Asphalt
- Auffüllungen
- Mutterboden
- Schluff
- Sand
- Kies
- Torf
- Ton

Neigungsbrechpunkt mit Angabe von:
 $km = 0+601,335$
 $H = 15,000 \text{ m}$
 $T = 362,155 \text{ m}$
 $f = 4,372 \text{ m}$
 $h \text{ TS} = 415,868 \text{ m}$

Neigungsbrechpunkt mit Angabe von:
 $km = 0+601,335$
 $H = 15,000 \text{ m}$
 $T = 362,155 \text{ m}$
 $f = 4,372 \text{ m}$
 $h \text{ TS} = 415,868 \text{ m}$

Neigungsbrechpunkt mit Angabe von:
 $km = 0+601,335$
 $H = 15,000 \text{ m}$
 $T = 362,155 \text{ m}$
 $f = 4,372 \text{ m}$
 $h \text{ TS} = 415,868 \text{ m}$



Ersetzt durch 1. Tektur

Planungsbüro Bauen und Umwelt
 Beratende Ingenieure
 Ing. Kurt Seidler
 Planungsstraße 43
 80779 München
 Tel.: 089 30 797-0 Fax: 089 30 797-216
 E-Mail: poststelle@pbu-bau.de

Datum: Juli 2014
 Name: Lr.
 gezeichnet: Juli 2014
 Name: RY
 geprüft: Juli 2014
 Name: SBB

Projekt: 281713
 Datum: Höhenplan_ED09_06_VE

Freistaat Bayern
 Staatliches Bauamt Freising
 Fachbereich Straßenbau München

Reg.-Nr.: 364 - 2 m - 6 P

Nr.	Art der Änderung	Name	Zeichen

FESTSTELLUNGSENTWURF

Straßenbauverwaltung
 Straße / Abschn.-Nr. / Station:
 S23580_140_4,357 bis B388_280_1,107
 PROJIS-Nr.:
 Staatsstraße 2331 / Kreisstraße ED 99

Unterlage / Blatt-Nr.: 6 / 6
 Höhenplan
 Bau-km 5+000 bis Bau-km 6+000
 Maßstab: 1:1000/100

Nordumfahrung Erding mit Verlegung der Staatsstraße 2331
 Bau-km 0+000 bis Bau-km 9+320,406

Aufgestellt:
 München, den 20.08.2014
 Staatliches Bauamt

Dr. Braun, Baurat