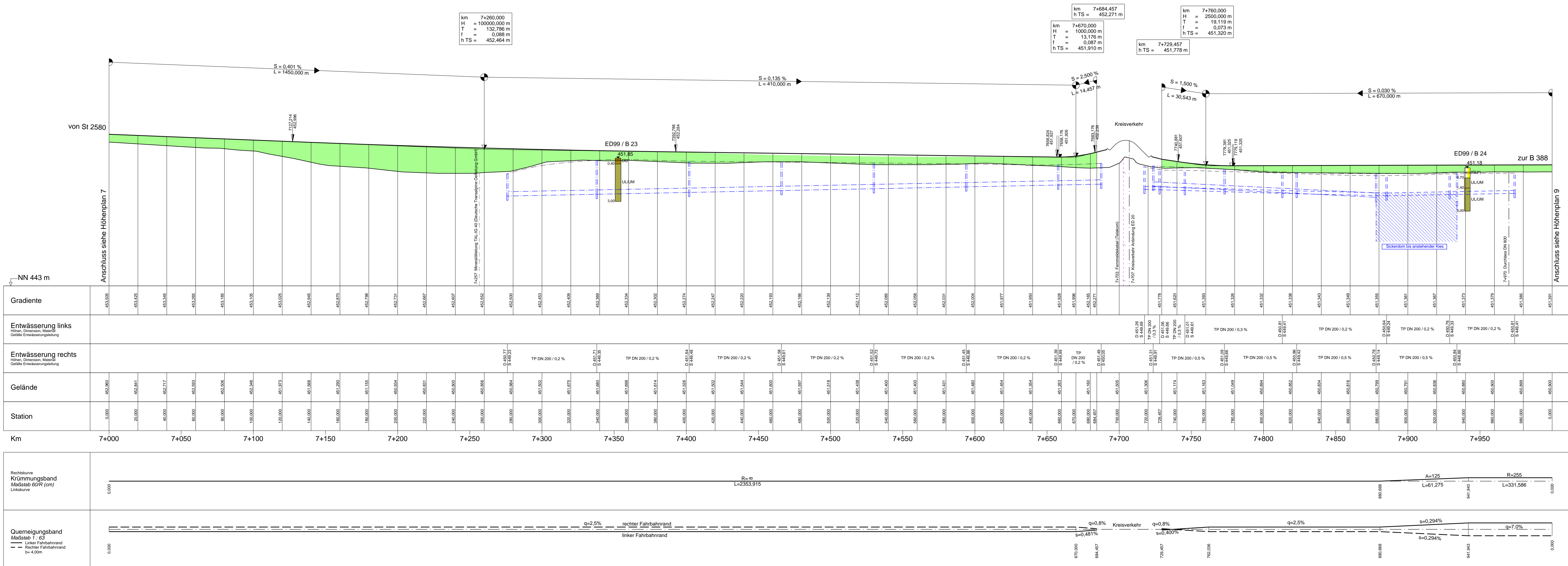


Entwässerungsabschnitt 21
 Bau-km 5+868 bis Bau-km 7+684
 $A_p = 1,922 \text{ ha}$
 $Q_{1.15, \text{max}} = 211,21 \text{ l/s}$
 Breitflächige Versickerung
 in angrenzenden Grünflächen

Entwässerungsabschnitt 22
 Bau-km 7+684 bis Bau-km 7+940
 $A_p = 0,630 \text{ ha}$
 $Q_{1.15, \text{max}} = 60,09 \text{ l/s}$
 Ableitung über Böschungen, Ver-
 sickerung über Mulden und Rigolen

Entwässerungsabschnitt 23
 Bau-km 7+940 bis Bau-km 8+354
 $A_p = 0,452 \text{ ha}$
 $Q_{1.15, \text{max}} = 53,04 \text{ l/s}$
 Breitflächige Versickerung
 in angrenzende Grünflächen



Km	7+000	7+050	7+100	7+150	7+200	7+250	7+300	7+350	7+400	7+450	7+500	7+550	7+600	7+650	7+700	7+750	7+800	7+850	7+900	7+950	
Gradiente	453,555	453,475	453,345	453,265	453,185	453,105	453,025	452,945	452,865	452,785	452,705	452,625	452,545	452,465	452,385	452,305	452,225	452,145	452,065	451,985	451,905
Entwässerung links	Höhen, Dimension, Material, Gefälle, Entwässerungsrichtung																				
Entwässerung rechts	Höhen, Dimension, Material, Gefälle, Entwässerungsrichtung																				
Gelände	452,880	452,841	452,717	452,633	452,548	452,463	452,378	452,293	452,208	452,123	452,038	451,953	451,868	451,783	451,698	451,613	451,528	451,443	451,358	451,273	451,188
Station	0,000	20,000	40,000	60,000	80,000	100,000	120,000	140,000	160,000	180,000	200,000	220,000	240,000	260,000	280,000	300,000	320,000	340,000	360,000	380,000	400,000

Zeichenerklärung

- Damm
- Einschnitt
- Gradientenhochpunkt
- Gradienten tiefpunkt
- Schacht links
- Schacht rechts
- Graben / Mulde links
- Graben / Mulde rechts
- Rohrleitung mit Angabe der Längsneigung
- links
- rechts
- mitte

Baugrund

- Asphalt
- Auffüllungen
- Mutterboden
- Schluff
- Sand
- Kies
- Torf
- Ton

Grundwasserstand

Ersetzt durch 1. Tektur

Planungsbüro Bauen und Umwelt
 Beratende Ingenieure
 Projekt: 281713
 Datum: Juli 2014

Freistaat Bayern
 Staatliches Bauamt Freising
 Fachbereich Straßenbau München
 Datum: Aug. 2014

FESTSTELLUNGSENTWURF

Straßenbauverwaltung
 Straße / Abschn-Nr. / Station:
 S2580_140_4,357 bis B368_280_1,107
 Unterlage / Blatt-Nr.: 6 / 8
 Höhenplan
 Bau-km 7+000 bis Bau-km 8+000
 Maßstab: 1:1000/100

Staatsstraße 2331 / Kreisstraße ED 99
 Nordumfahrung Erding mit Verlegung der Staatsstraße 2331
 Bau-km 0+000 bis Bau-km 9+320,406

Aufgestellt:
 München, den 20.08.2014
 Staatliches Bauamt
 Dr. Braun, Baustat