

2 A Fcs T

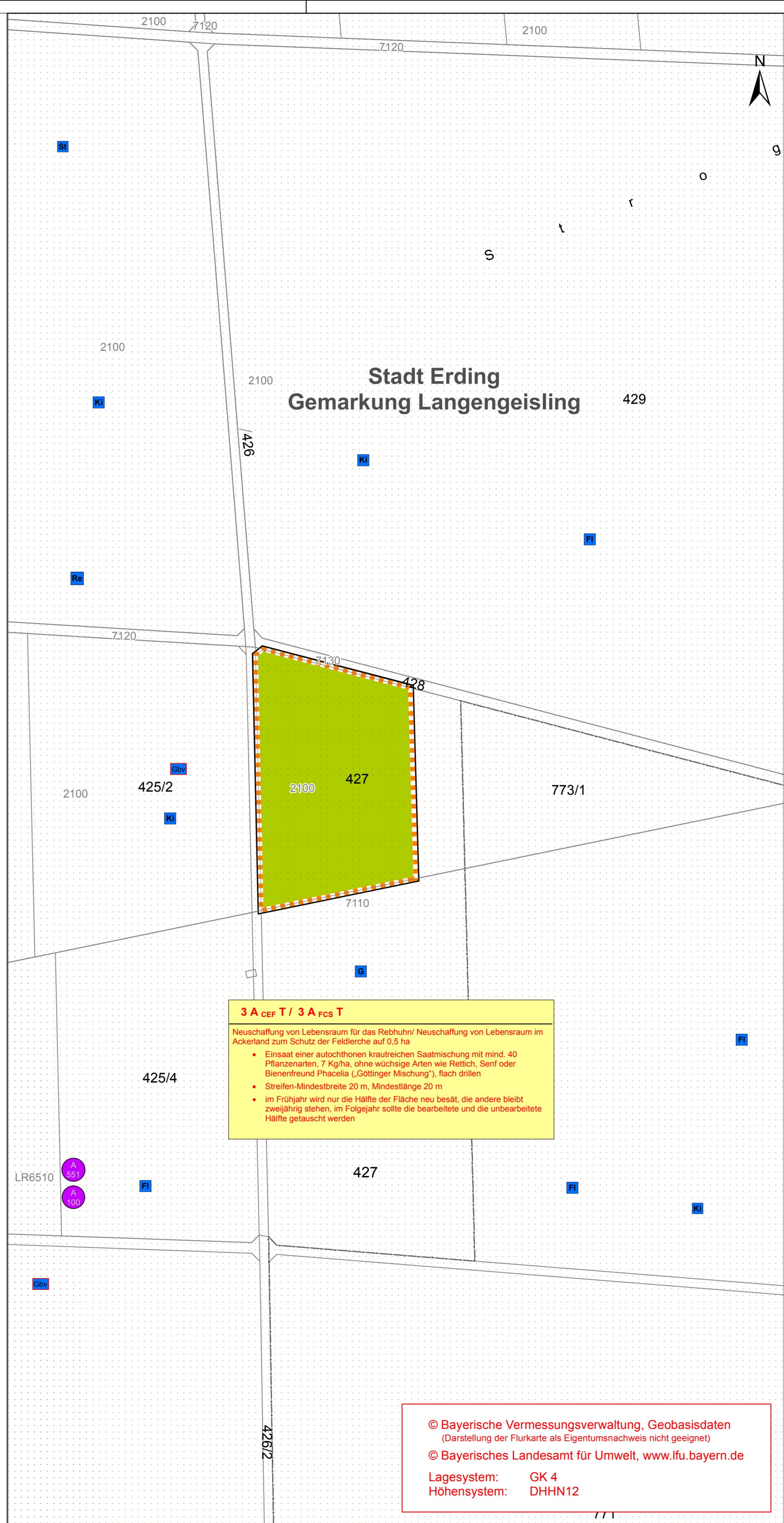
Aufwertung von Lebensraum für Spechte, Kuckuck und Pirol

- Entwicklung einer totholzreichen Gehölzfläche auf 3 ha unter künstlicher Förderung von Höhleninitialen durch „Ringeln“ der Stammrinde an 60 Bäumen mit einem BHD von ca. 35 cm
- Stellenweise Auflichtung des Bestandes
- Die gesamte Maßnahmenfläche wird aus der Nutzung genommen
- Entwicklung eines vorgelagerten Hochstaudensaums an den Gehölzrändern (gestufte oder einfache Saumstruktur)

© Bayerische Vermessungsverwaltung, Geobasisdaten
(Darstellung der Flurkarte als Eigentumsnachweis nicht geeignet)

© Bayerisches Landesamt für Umwelt, www.lfu.bayern.de

Lagesystem: GK 4
Höhensystem: DHHN12



3 A CEF T / 3 A Fcs T

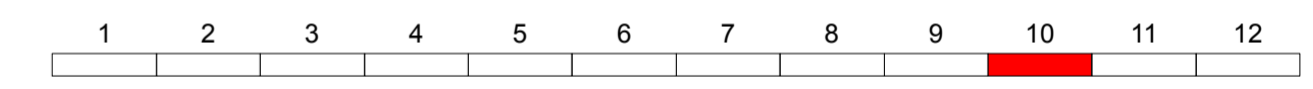
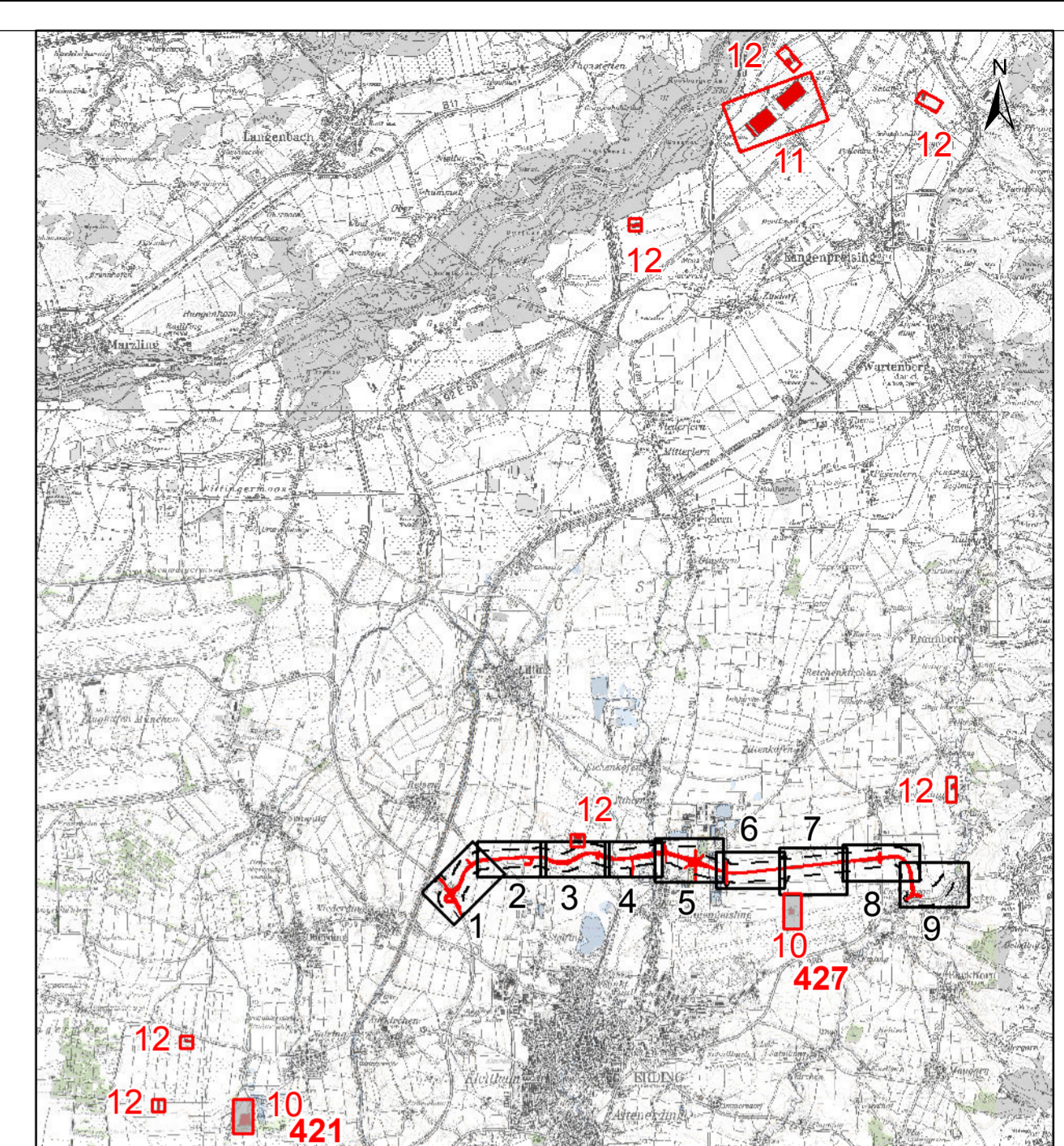
Neuschaffung von Lebensraum für das Rebhuhn/ Neuschaffung von Lebensraum im Ackerland zum Schutz der Feldlerche auf 0,5 ha

- Einsatz einer autochthonen krautreichen Saatmischung mit mind. 40 Pflanzenarten, 7 Kg/ha, ohne wüchsige Arten wie Rettich, Senf oder Bienenfremd Phacelia („Göttinger Mischung“), flach drillen
- Streifen-Mindestbreite 20 m, Mindestlänge 20 m
- im Frühjahr wird nur die Hälfte der Fläche neu besät, die andere bleibt zweijährig stehen, im Folgejahr sollte die bearbeitete und die unbearbeitete Hälfte getauscht werden

© Bayerische Vermessungsverwaltung, Geobasisdaten
(Darstellung der Flurkarte als Eigentumsnachweis nicht geeignet)

© Bayerisches Landesamt für Umwelt, www.lfu.bayern.de

Lagesystem: GK 4
Höhensystem: DHHN12



Institut für Umweltplanung und Raumentwicklung		ifuplan	
bearbeitet	Oktober 2019	Datum	Name
gezeichnet	Oktober 2019		Ge.
geprüft	Oktober 2019		Ol./Sc.
			Fr.
Projekt: 11709			
Datei: ED99_Mas_1000_trassenfern_Blat10_FE			

Freistaat Bayern Staatliches Bauamt Freising Fachbereich Straßenbau München		ifuplan	
bearbeitet		Datum	Name
gezeichnet			Ge.
geprüft	Okt. 2019		Utschig
PSP-Nr.: B11S.ASKB0003.00.E1.1X			
Projekt: EDX99_OU_Erding			
Reg.-Nr.: 1364 - 6.4 k - 10 PT1			

Nr.	Art der Änderung	Datum	Zeichen

FESTSTELLUNGSENTWURF

Straßenbauverwaltung des Landkreises Erding		Unterlage / Blatt-Nr.: 9.2 / 10 T	
Straße / Abschn.-Nr. / Station: St2580_140_4.357 bis B388_280_0,542		Landschaftspflegerischer Maßnahmenplan	
PROJIS-Nr.:		2 A Fcs T, 3 A CEF T und 3 A Fcs T (trassenfern)	
		Maßstab: 1 : 1000	

Staatsstraße 2331 / Kreisstraße ED 99

Nordumfahrung Erding mit Verlegung der Staatsstraße 2331

Bau-km 0+000 bis Bau-km 8+679,948

1. Tektur aufgestellt:
München, den 08.02.2021
Staatliches Bauamt Freising

F. Krötz
Krötz, Baurat

1. Tektur zur Planfeststellung
vom 20.08.2014